

企画展



つくばエキスポセンター  
TSUKUBA EXPO CENTER



ティラノサウルス

in エキスポセンター

2024.7.13(土) ▶ 2024.9.1(日)

休館日:7.16(火)



開館時間 9:50~17:00(最終入館は16:30)  
ただし、8.10(土)~8.15(木)は9:40~17:00(最終入館は16:30)  
会場 2階 多目的ホール / 1階 エキスポイベントコーナー  
入館料 おとな500円 こども(4歳~高校生)250円 3歳以下は無料



主催: 公益財団法人つくば科学万博記念財団 後援: つくば市教育委員会  
協力: 株式会社ココロ、中央宣伝企画株式会社(50音順)

ご来館前に当館HPで  
最新情報をご確認ください。





# ティラノサウルス in エキスポセンター

つくばエキスポセンターに、この夏、恐竜ロボットの工場がやってくる!?

工場に体験入社して、恐竜ロボットの作り方を体験してみよう!



恐竜の化石を見てみよう!



恐竜ロボットを組み立ててみよう!

ちゃんと動くかな?



恐竜のパズルもあるよ!

## 関連イベント

恐竜や化石のこと、もっと知ろう!!

### トレジャーハンター発掘体験!



7月13日(土)~15日(月)  
参加費:1,000円(入館料別途必要)  
当日整理券制

### ペイント・ザ・ダイナソー



8月17日(土)、18日(日)  
参加費:800円(入館料別途必要)  
当日整理券制

### 恐竜のからだのヒミツ

~工作して恐竜の足の速さを探ろう~

7月26日(金)

13:00~, 15:00~(各回1時間)

講師: 田中 康平 先生(筑波大学 助教)

定員: 各回20名

対象: 小学生以上(保護者同伴可)

参加費:300円(入館料別途必要)

事前申込制 6月26日(水)12:00より申込開始

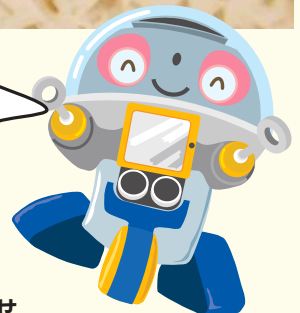
各イベントの詳細は当館HPをご確認ください。



#### 交通のご案内

- [つくばエクスプレス]  
「つくば」 駅下車、A2出口より徒歩約5分
- [JR]  
「ひたち野うしく」「荒川沖」「土浦」 駅で  
関東鉄道バス乗り換え、  
「つくばセンター」 下車、徒歩約5分
- [車]  
常磐自動車道  
「桜土浦IC」または「谷田部IC」 経由、約15分  
圏央道「つくば中央IC」 経由、約10分

恐竜ロボットに  
あいにくてね!



お問い合わせ  
つくばエキスポセンター  
〒305-0031  
茨城県つくば市吾妻2-9  
Tel: 029-858-1100  
<https://www.expocenter.or.jp>