

開館時間等

開館時間 9:50～17:00 [入館は16:30まで] ※ ゴールデンウィーク・お盆期間は9:30開館となります。

休館日 毎週月曜日(祝日の場合は翌日)・年末年始・臨時休館あり

臨時休館 プラネタリウムの番組入れ替えや機器の保守点検等のため、臨時休館がございます。
※ 臨時休館日、展示のみ開館のご案内は、当館ホームページでご確認いただけます。

つくばエキスポセンターホームページ <http://www.expocenter.or.jp/>

お申込み方法

団体(20名様以上)で来館される場合には、事前に **10** ページにある
団体利用申込書(様式1)によるお申込みが必要です。

天候にかかわらずご来館の場合
晴天時と雨天時で見学時間や内容が異なる場合を含みます。

→ ご来館日の6ヶ月前から
申込み開始

天候により当日のスケジュールが左右される場合
晴天時、雨天時どちらかのみ来館の場合

→ ご来館日の1週間前から
申込み開始

ご予約の流れ

必ず下記の手続きを行ってください。

お申込み

必要事項を団体利用申込書
(様式1)にご記入のうえ、FAX
または郵送でお送りください。

確認

申込書が届き次第、
代表者様へ確認のご連絡を
させていただきます。

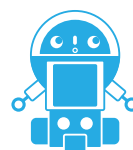
予約完了

- ◎ 仮予約や電話での受付は行なっておりません。
- ◎ 休館中のご見学・団体のお問い合わせは出来ませんのでご了承ください。
- ◎ 特別支援学校・福祉施設等で「障害者手帳(身体障害・療育・精神障害・原爆)」をお持ちの方は、
団体利用申込書(様式1)の他に、入館料免除申請書(様式2)をお送りください。
※ 合同で来館される際は、各団体、及び学校ごとに申込書をお送りください。
- ◎ 入館料免除申請書(様式2)の提出により、ご来館当日の「障害者手帳」のご提示は不要となります。

お申込み内容の変更・キャンセル等は、事前にご連絡ください。

来館日の天候によってキャンセルがある場合は、当日9:00～9:30までにご連絡ください。

TEL 029-858-1100



開館日と時間を
よ～く確認して
申し込んでね。